

## Grotta del Maestro ·

VG 5300 PRCS 4168

Grotta non difficile ma leggermente tecnica e delicata, serve un po' d'attenzione nella progressione per evitare il distacco di materiale pericolante presente un po' dappertutto.

Durante un corso di speleologia per una maggior sicurezza, la partenza si può fare su pianta a qualche metro dall'ingresso, poi subito sotto la botola d'accesso, troviamo il primo ancoraggio che ci porterà oltre la strettoia. Barra filettata 10mm x 30 cm con piastrina ritorta.



ingresso

Si scende la breve e non difficile strettoia per dopo circa 6 m arrivare su un ripiano detritico inclinato dove troviamo un primo R 10mm sul quale terminiamo la prima corda. ( attenzione che la strettoia scarica )

Minimo 15 m di corda in armo singolo.

Da questo primo R si parte con due corde, segue un secondo R da prendere in comune per spezzare il tratto che porta al pozzo successivo di m 35.

Partenza doppia per doppia campata, due coppie di R, 3,5 m sotto, 2 R comodi per il I° fraz, poi altri 7 m altri due R per il II° fraz, ancora 21 m e si arriva sul fondo. Corde da 50m

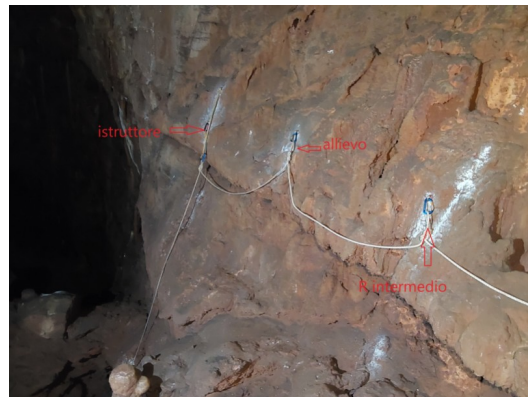


partenza P 35

Si risale qualche metro e sulla sx troviamo un R per poi riscendere sul ripiano sottostante, per mettere in sicurezza questo tratto si può utilizzare una corda da 20 m. Dal ripiano sottostante due R come partenza dello scivolo successivo.

Da questi due R arretrati, si scende lo scivolo di 24 m frazionandolo già sul bordo su delle concrezioni ( a sx colonnina e a dx stalagmite ) scendendo, altri naturali offrono la possibilità di spezzare la discesa. Corde da 40.

Arrivati alla base, su un comodo ripiano, troviamo sulla sx un R, dove facciamo finire la corda dello scivolo e partiamo per il traverso al pozzo successivo. Continuando sullo stesso lato, dapprima tocchiamo 1 R intermedio da usarsi in comune e poi due coppie di R distinti come armi di partenza. Dall'ultimo armo doppio scende l'istruttore e sui due R precedenti fai scendere l'allievo.



Traverso

Ist, 6m sotto fraz su R ( meglio con fett corta 25 cm ), Allievo I° fraz su concrezione ( meglio fett cucita da 160 cm ) poi più sotto un R come II° fraz, dopo 10m le campate si ricongiungono con 2 R ( uno sulla parete opposta ), altri 6 m e si fraziona su 2 R, 10 m e si arriva su una china detritica inclinata ( attenzione che scarica ). Da qui 2 R e si prosegue per 10 m fino a raggiungere 2 R sulla dx scendendo (terminano le corde da 60m e si parte con due da 40m )

Subito dopo qualche metro si fraziona su dei naturali un pò alti, ( estro e fantasia ) qualche metro sotto si rifraziona su due R, ancora 7m e si arriva alla base del pozzo.

Una volta sul fondo salendo qualche metro e sulla dx 2R di partenza per l'ultimo pozzetto ed oltre delle concrezioni, altri 2R per raggiungere il fondo con altri 8 m.

Fine gita.

Ist = istruttore

R = ancoraggio resinato